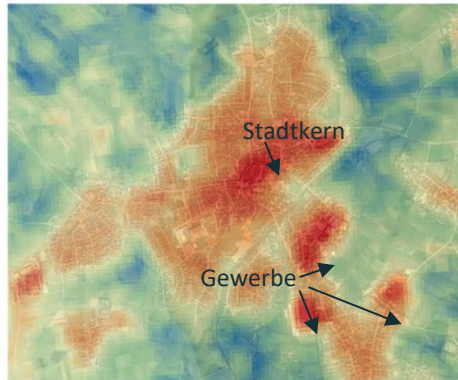


Wozu **Bäume** im Ort?

Kurzinfo aus der Studie „Grüne Klimaschützer bewahren“
Dr. Annette Hartmann 2025 i. A. Bund Naturschutz Bayern e.V.

1



© Hintergrund: Airbus 2025. Bearb.: Sascha Gey, LUP GmbH

... weil es inzwischen auch in kleinen Kommunen sehr **heiß** wird.

(Satellitenbild zeigt Geisenfeld als typisches Beispiel für ländliche Kommunen. Temperaturen als Durchschnittswerte - Maximum liegt höher!)

Oberflächentemp.
(Sommermittel Tag)
2019-2024



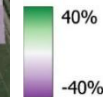
Deutschland 2023:
2x mehr Hitzetote
als Verkehrstote
(Deutsche Allianz
Klimawandel Gesundheit
e.V., 2025)



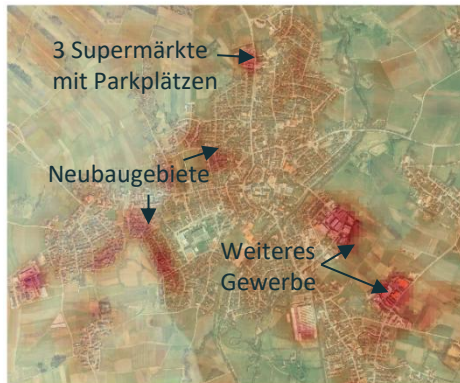
© Hintergrund: Airbus 2025. Bearb.: Sascha Gey, LUP GmbH

... weil große leistungsfähige Baumkronen **nicht ersetzbar** sind. Dennoch viele Fällungen.

Änderung des
Beschimmungsgrades
zwischen
2018 und 2024



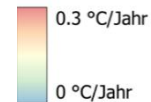
Um die Leistung
1 Baumes mit 20m
Kronendurchmesser
zu ersetzen, wären
400 Nachpflanzungen
mit 1m Kronen-
durchmesser nötig
(vierhundert!)
Prof. Roloff, 2023



© Hintergrund: Airbus 2025. Bearb.: Sascha Gey, LUP GmbH

... weil sich die **Bauweise** der letzten 40 Jahre auswirkt:
mehr Stein und Versiegelung.

Änderung der
Oberflächentemper.
(Sommer Tag)
zwischen
1985 und 2023



Messung 22.8.2022
nachts 22h auf Wald-
parkplatz nördlich von
Geisenfeld 22,5°C
Augsburgerstr. 26°C,
Marktplatz 27,5°C
Rathausplatz 26,5°C



© Annette Hartmann, Floriade 2022, www.groenalseenservice.nl

... weil ein **großer Baum**
so viel Kühlleistung bringt
wie 10 Klimaanlage.

Unter dem Baum empfinden wir es 10 Grad kühler durch Verdunstungskälte und Schattenwurf. Luftfilter, Luftbefeuchtung, CO2-Senke, Gestaltung, Heim und Herd für Tiere kommen dazu. Außerdem:

Ein Baum speichert Hunderte Liter Regenwasser auf einmal.

Wie sieht es in Ihrer Kommune aus? Kostenlose Satellitenbilder zu Hotspots, Beschirmung etc. deutschlandweit:



Kofinanziert von der
Europäischen Union



Gefördert durch
Bayerisches Staatsministerium für
Ernährung, Landwirtschaft, Forsten und Tourismus



Ein im Rahmen des GAP-Strategieplans Deutschland 2023 – 2027 gefördertes LEADER-Projekt
im Freistaat Bayern

<https://urbangreeneye.de/>

„zur interaktiven Karte“ - „Transparenz“ von 0 auf
50 % stellen, Name der Kommune eintippen + „enter“!