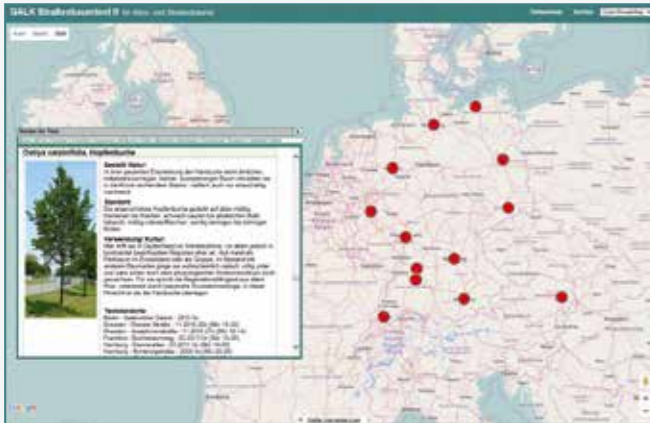


GALK-Straßenbaumtest Online

Bereits seit Mai 2011 präsentiert der Arbeitskreis Stadtbäume seinen Straßenbaumtest 2 auch in einer Online-Version. Die bundesweiten Pflanzungen lassen sich in stufenlos zoombaren Karten und Luftbildern ansteuern. Hier sind Fotos der Baumstandorte einzusehen und erlauben einen konkreten Eindruck der Bäume und Testsituation vor Ort. Alle für den Test ausgewählten Sorten sind in einem Katalogformular abgelegt, aus dem detaillierte Baumbeschreibungen abrufbar sind. In Verbindung mit der neuen Straßenbaumliste stellt der Arbeitskreis Stadtbäume damit vielfältige Detailinformationen für die Verwendung von Bäumen in den Städten auf seiner Homepage zur Verfügung.



Herausgeber:
Deutsche Gartenamtsleiterkonferenz (GALK e.V.),
Autor: GALK-Arbeitskreis „Stadtbäume“;
V.i.S.d.P.: Gerhard Doobe, redaktion@galk.de
Fotos: AK Stadtbäume



www.galk.de

Stand 06.2016

Ostrya carpinifolia



Mittelstarkwüchsig, überwiegend dichter Kronenaufbau, kegel- bis eiförmige Krone, frei von Krankheiten und Schädlingen, durchweg gute Anwachsergebnisse. Durch aufrechte Wuchsform nur geringer Schnittaufwand. Blüten- und Fruchtentwicklung gering bis mittelstark. Keine Trockenschäden. Guter Gesamteindruck.

Bewertung 2015: Geeignet

Prunus padus ‚Schloss Tiefurt‘



Mittelstarkwüchsig, mittlere Kronendichte, kegel- bis eiförmige Krone, frei von Krankheiten und Schädlingen, durchweg gute Anwachsergebnisse. Durch aufrechte Wuchsform mit durchgehender Stammverlängerung keine, vereinzelt nur geringe, Schnittmaßnahmen. Blüten- und Fruchtentwicklung bislang gering. Keine Trocken- und Frostschäden. Teilweise Wildtriebe aus der Unterlage. Guter bis sehr guter Gesamteindruck.

Bewertung 2015: Geeignet

Quercus frainetto



Mittelstarkwüchsig, mittlerer bis dichter Kronenaufbau, kegelförmige Krone, frei von Krankheiten und Schädlingen, unterschiedliche Anwachsergebnisse, von gut bis schlecht variierend. Durch aufrechte Wuchsform keine oder nur geringe Schnittmaßnahmen. Blüten- und Fruchtentwicklung wurden nicht festgestellt. Vereinzelt standortbedingte Trockenschäden, keine Frostschäden. Überaus differenzierter Gesamteindruck auf Grund vermutlich unterlagenbedingter Ausfälle bei Einzelbäumen bis hin zu Totalausfällen ganzer Pflanzungen. Von sehr schlecht bis sehr gut bewertet.

Bewertung 2015: Geeignet mit Einschränkungen

Zelkova serrata



Mittelstark- bis starkwüchsig, mittlere Kronendichte, ei- bis kugelförmige, meist jedoch trichterförmige Krone, frei von Krankheiten und Schädlingen. Unterschiedlich gute Anwachsergebnisse, von schlecht bis gut variierend. Trotz überhängender Wuchsform bislang nur geringe Schnittmaßnahmen, Stamm nicht bis in die Krone durchgehend. Blüten- und Fruchtentwicklung gering bis nicht festzustellen. Keine

Frostschäden, aber teilweise Trockenschäden im Schwach- bis Starkastbereich. Mittlerer bis guter Gesamteindruck.

Bewertung 2015: Geeignet mit Einschränkungen



GALK-Straßenbaumtest 2 Ergebnisse

Ergebnisse

Für den GALK-Straßenbaumtest 2 hat der Arbeitskreis ‚Stadt­bäume‘ inzwischen 35 Baumarten und Baum­sorten ausgewählt, um über jährliche Bonitierungen die Eignung dieser Bäume als Straßenbaum bewerten zu können. Die regionalen Besonderheiten spielen dabei eine herausgehobene Rolle. Die Ergebnisse werden regelmäßig veröffentlicht.

Die nachfolgenden Sorten sind bereits zwischen 2005 und 2007 in den teilnehmenden Städten gepflanzt und seither bonitiert worden. Diese praxisorientierte Langzeitbeobachtung der Bäume bildet zugleich eine wesentliche Grundlage für die Fortschreibung der GALK-Straßenbaumliste.

Zudem fordert der Arbeitskreis die Fachleute zum Erfahrungsaustausch auf, damit das Sortiment der Straßen­bäume weiterentwickelt werden kann und die notwendige Anpassung an den Klimawandel erfährt.

www.galk.de

Acer platanoides ‚Allershausen‘



Mittlerer bis dichter, sehr guter Kronenaufbau, kegel- bis eiförmige Krone, nahezu frei von Krankheiten und Schädlingen. Wächst allgemein gut an, rasches Wachstum. Durch aufrechten Wuchs und weit in die Krone reichenden geraden Stamm kein oder nur geringer Schnittaufwand. Guter Gesamteindruck.

Bewertung 2015: Geeignet

Amelanchier arborea ‚Robin Hill‘



Lockerer bis mittlerer Kronenaufbau, kegel- bis eiförmige Krone, frei von Schädlingen. Wächst gut an, langsam wachsend. Durch aufrechte Wuchsform geringer Schnittaufwand. Keine oder nur geringe Blütenbildung, mit entsprechendem Fruchtansatz. Guter Gesamteindruck.

Bewertung 2015: Geeignet

Liquidambar styraciflua ‚Paarl‘



Langsamwüchsig, mittlere Kronendichte, säulen- bis kegelförmige Krone, überwiegend frei von Krankheiten und Schädlingen, wächst allgemein gut an; standortbedingte Ausfälle durch Trockenheit möglich, keine Frostschäden. Durch aufrechte Wuchsform kein Schnittaufwand. Meist schwache Blüte, geringer Fruchtansatz. Guter bis sehr guter Gesamteindruck, jedoch kalkempfindlich, regional frostempfindlich.

Bewertung 2015: Geeignet mit Einschränkungen

Acer platanoides ‚Apollo‘



Mittlerer bis dichter, sehr guter Kronenaufbau, kegel- bis eiförmige Krone, nahezu frei von Krankheiten und Schädlingen. Wächst allgemein gut an, rasches Wachstum. Durch aufrechten Wuchs nur geringer Schnittaufwand. Mittlerer bis guter Gesamteindruck. Von zwei Städten als gut geeignet bewertet, von München als bedingt geeignet eingestuft, da die Sorte zu starken Frostrissen neigt.

Bewertung 2015: Geeignet mit Einschränkungen

Koelreuteria paniculata



Langsamwüchsig, mittlere Kronendichte, eiförmige, meist jedoch kugelförmige Krone, überwiegend frei von Krankheiten und Schädlingen. Wächst allgemein gut an. Teils geringe, teils starke Blüte, dekorativer Fruchtansatz, Empfehlung vorrangig für verkehrsfreie Standorte, ansonsten Kronenerziehung für Lichtraumprofil erforderlich. Mittlerer bis guter Gesamteindruck bei regionalen Unterschieden; in München Totalversagen nach dem ersten Winter.

Bewertung 2015: Geeignet mit Einschränkungen

Malus tschonoskii



Kleinkronig, mittlerer bis dichter Kronenaufbau, säulen- bis kegelförmige Krone, teilweise auch eiförmig, überwiegend frei von Krankheiten und Schädlingen, gute Anwachsergebnisse. Durch aufrechte Wuchsform nur geringer Schnittaufwand. Problematisch sind Wildtriebe aus der Unterlage an manchen Standorten. Blüten- und Fruchtentwicklung uneinheitlich in der Ausprägung, von gering bis stark. Standortbedingte Trocken- und Frostschäden. Mittlerer bis guter Gesamteindruck bei regionalen Unterschieden.

Bewertung 2015: Geeignet mit Einschränkungen